
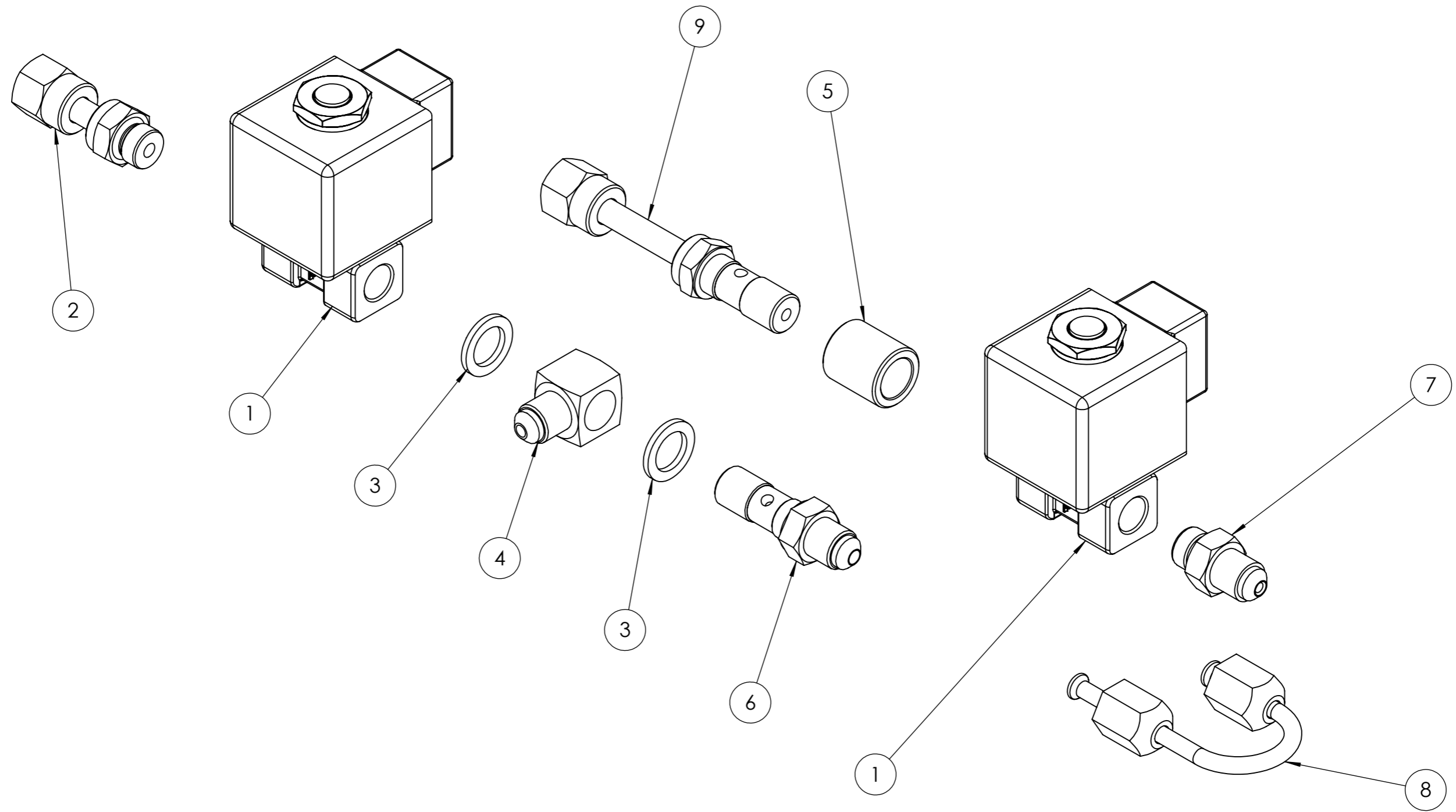


| | | | | |
|-----------------------------|--------------------------|------------|-------------|----------------|
| baltur CENTO (Fe) | | | Disegnato | Controllato |
| | Documento N. | Codice | Data | Firma |
| 0002994716 | 35690110 | 04/11/2021 | GDallaTorre | L.Borghi |
| | Particolare TBL 35P DACA | | | Scala: 1:20 |
| | | | | Rev. 1 |

| POS. | CODICE | DESCRIZIONE | DESCRIPTION | NR |
|------|------------|---------------------------|-----------------------|----|
| 1 | 834451 | SEMIFLANGIA | SEMIFLANGE | 2 |
| 2 | 0020020030 | VETRINO | GLASS | 1 |
| 3 | 0005010059 | MOTORE | MOTOR | 1 |
| 4 | 0020010222 | AS. QUADRO ELETTRICO | CPL ELECTRIC PANEL | 1 |
| 5 | 0025010018 | COPERCHIO | COVER | 1 |
| 6 | 0005060044 | POMPA | PUMP | 1 |
| 7 | 0020020031 | PROTEZIONE | PROTECTION | 1 |
| 8 | 0019010010 | BOCCOLA | BUSHING | 1 |
| 9 | 0020010019 | FARFALLA | THROTTLE | 1 |
| 10 | 19729 | SPESSORE | SHIM | 1 |
| 11 | 61013 | VENTOLA | FAN | 1 |
| 12 | 28718 | DISTANZIALE | SPACER | 2 |
| 13 | 49335 | NOTTOLINO | PAWL | 1 |
| 14 | 0006111001 | AS. ELETTRODO-DISCO | ELECTRODE - DISC AS. | 1 |
| 15 | 0020010212 | CANNOTTO | SLEEVE | 1 |
| 16 | 0006111003 | AS. GRUPPO ELETTROVALVOLA | SOLENOID VALVE AS. | 1 |
| 17 | 0020010122 | PERNO | PIN | 1 |
| 18 | 0005040025 | SERVOMOTORE (*) | SERVOMOTOR (*) | 1 |
| 19 | 0020010124 | TIRANTE | TIE ROD | 1 |
| 20 | 0020010125 | LEVETTA | LEVER | 1 |
| 21 | 0005140236 | PASSAFILO | WIREGUIDE | 2 |
| 22 | 3199 | GIUNTO | JOINT | 1 |
| 23 | 3187 | GIUNTO | JOINT | 1 |
| 24 | 0020010021 | PARASTRAPPO (*) | CUSH DRIVE DAMPER (*) | 1 |
| 25 | 0005030112 | APPARECCHIATURA (*) | EQUIPMENT (*) | 1 |
| 26 | 0005020036 | CAVO A.T. | H.V. CABLE | 2 |
| 27 | 34462 | GUARNIZIONE (*) | SEAL (*) | 1 |
| 28 | 61029 | CORDONE FIBRA VETRO | FIBERGLASS CORD | 1 |
| 29 | 17639 | PRIGIONIERO | STUD BOLT | 4 |
| 30 | 18845 | TUBO FLESSIBILE (*) | HOSE (*) | 1 |

(*) Ricambi consigliati / Recommended spare parts

| | | | |
|---|--------------------------|-------------|-------------|
|  baltur CENTO (Fe) | Disegnato | | Controllato |
| | Data | 04/11/2021 | 04/04/2022 |
| | Firma | GDallaTorre | L.Borghi |
| Documento N. | Codice | | Scala: |
| | 35690110 | | 1:20 |
| | Particolare TBL 35P DACA | | Rev. 1 |



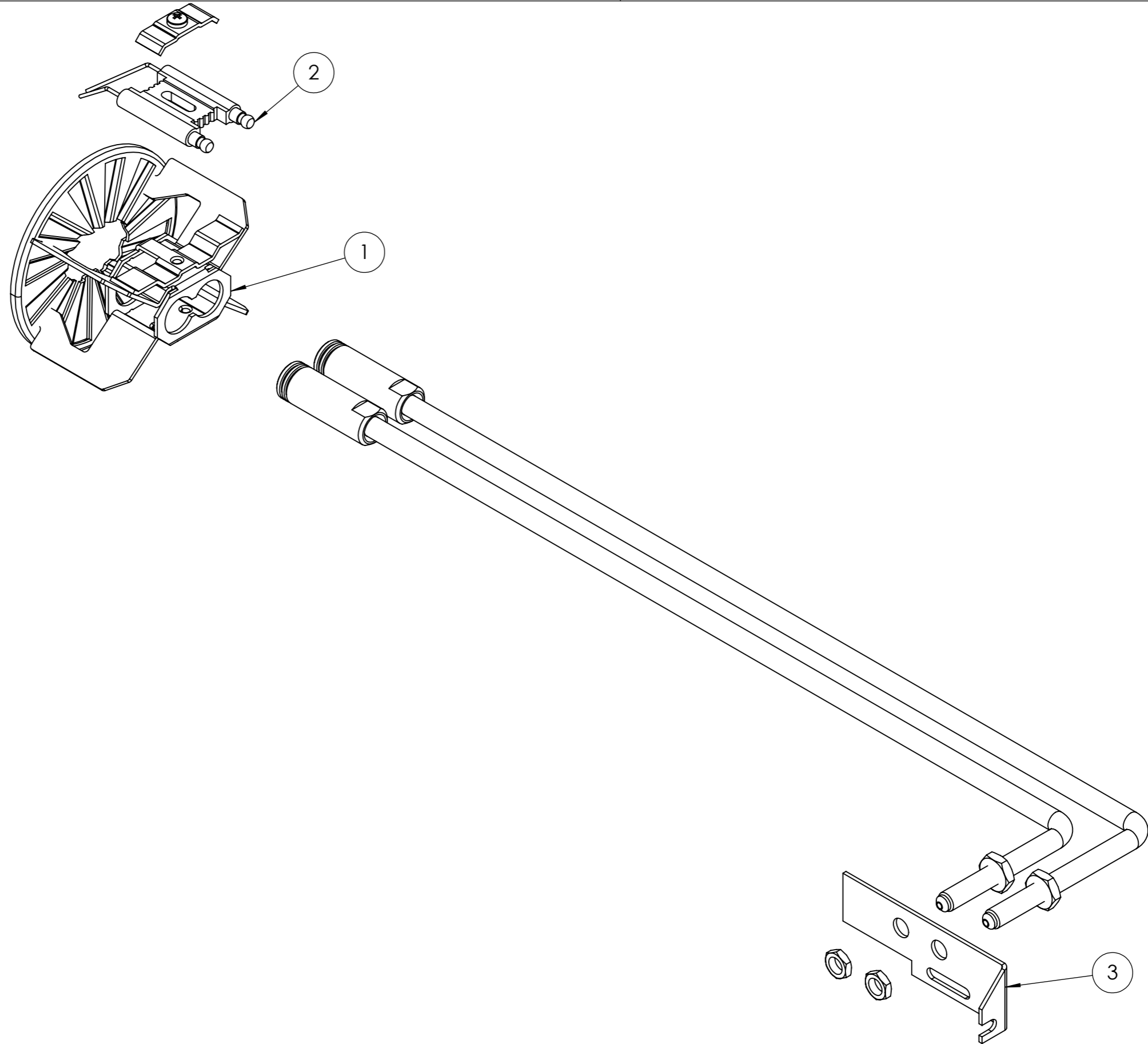
| | | | | |
|---|-------------|-------------------------------|------------------|---------------|
| baltur CENTO (Fe) Documento N. | | | Disegnato | Controllato |
| | | | Data 10/09/2021 | 21/02/2022 |
| | | | Firma F.Pancaldi | L.Borghini |
| | Codice | 0006111003 | | Scala: 1:5 |
| | Particolare | AS.GRUPPO EV TBL35P DACA 50HZ | | Rev. 0 |

| POS. | CODICE | DESCRIZIONE | DESCRIPTION | ESPLOSO/QUANTIT A' |
|------|------------|------------------------------|--------------------|-----------------------|
| 1 | 31008 | E.V. SCEM VE131 IV XT09 50HZ | SOLENOID VALVE (*) | 2 |
| 2 | 29972 | RACCORDO | COUPLING | 1 |
| 3 | 146 | RONDELLA RAME | COPPER WASHER | 2 |
| 4 | 14123 | OCCHIELLO | EYELET | 1 |
| 5 | 0024060034 | DISTANZIALE | SPACER | 1 |
| 6 | 14124 | NIPPLO | NIPPLE | 1 |
| 7 | 13778 | NIPPLO | NIPPLE | 1 |
| 8 | 0020010215 | TUBO | PIPE | 1 |
| 9 | 0024090034 | RACCORDO | COUPLING | 1 |

(*) Ricambio consigliato/Recommended spare part

| | | | | | |
|-----------------------------|---|--|-----------|---------------|------------|
| baltur CENTO (Fe) | | | Disegnato | Controllato | |
| | | | Data | 10/09/2021 | 21/02/2022 |
| | | | Firma | F.Pancaldi | L.Borghesi |
| Documento N. | Codice 0006111003 | | | Scala: 1:5 | |
| | Particolare AS.GRUPPO EV TBL35P DACA 50HZ | | | Rev. 0 | |

del presente disegno a termini di legge ne e' rigorosamente vietata qualsiasi riproduzione e comunicazione a terzi



| | | | | |
|-----------------------------|-----------------------------------|--|------------------|---------------|
| baltur CENTO (Fe) | | | Disegnato | Controllato |
| | | | Data 13/09/2021 | 21/02/2022 |
| Documento N. | Codice 0006111001 | | Firma F.Pancaldi | L.Borghi |
| | Particolare AS.ELET-DISCO TBL 35P | | | Scala: 1:2 |
| | | | | Rev. O |

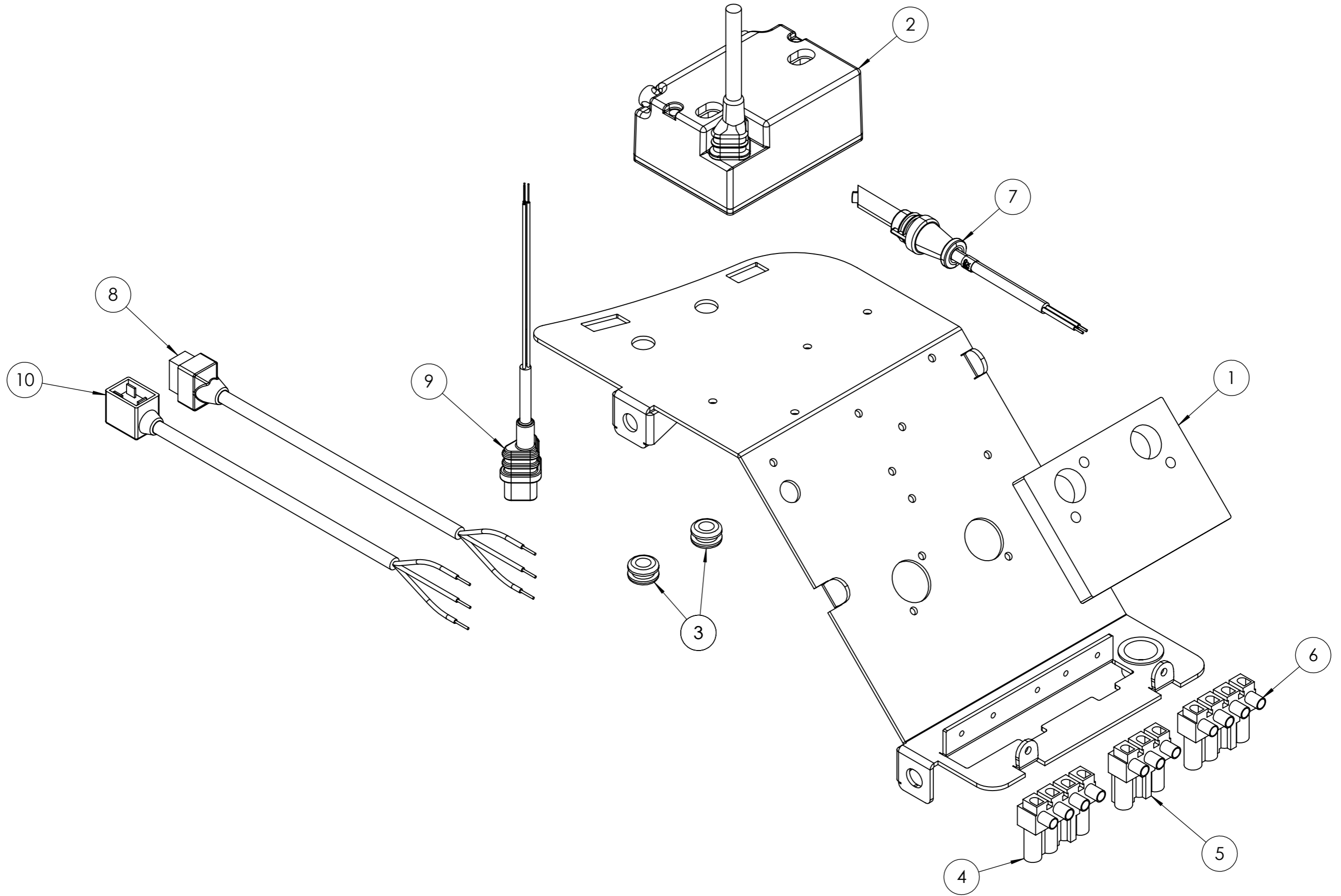
| POS. | CODICE | DESCRIZIONE | DESCRIPTION | NR |
|------|------------|---------------|------------------|----|
| 1 | 0025020005 | DISCO STAMP. | PRINTED DISC | 1 |
| 2 | 0025010040 | ELETTRODO (*) | ELECTRODE (*) | 1 |
| 3 | 0020010107 | PIASTRA REG. | ADJUSTMENT PLATE | 1 |

(*) Ricambi consigliati / Recommended spare parts

del presente disegno a termini di legge ne e' rigorosamente vietata qualsiasi riproduzione e comunicazione a terzi

| | | | | | |
|-----------------------------|-----------------------------------|--|-----------|---------------|------------|
| baltur CENTO (Fe) | | | Disegnato | Controllato | |
| | | | Data | 13/09/2021 | 21/02/2022 |
| | | | Firma | F.Pancaldi | L.Borghi |
| Documento N. | Codice 0006111001 | | | Scala: 1:2 | |
| | Particolare AS.ELET-DISCO TBL 35P | | | Rev. O | |


Form. A3 (420x297) UNI 936



| | | | |
|---------------|-----------------------------|-------------|-------------|
| baltur | Disegnato | | Controllato |
| | Data | 04/11/2021 | 21/02/2022 |
| CENTO (Fe) | Firma | GDallaTorre | L.Borghi |
| Documento N. | Codice | Scala: | |
| | 0020010222 | 1:5 | |
| | Particolare | Rev. O | |
| | AS.QUADRO ELET. TBL35P DACA | | |

| POS. | CODICE | DESCRIZIONE | DESCRIPTION | NR |
|------|------------|--------------------|-----------------------|----|
| 1 | 23527 | ZOCCOLO | BASE | 1 |
| 2 | 0005020078 | TRASFORMATORE (*) | TRANSFORMER (*) | 1 |
| 3 | 0005140236 | PASSAFILO | WIREGUIDE | 2 |
| 4 | 0005130019 | PRESA MARRONE | BROWN PORT | 1 |
| 5 | 0005130018 | PRESA NERA | BLACK PORT | 1 |
| 6 | 0005130023 | PRESA VERDE | GREEN PORT | 1 |
| 7 | 0005030397 | SENSORE FIAMMA (*) | FLAME SENSOR (*) | 1 |
| 8 | 31185 | CONNETTORE E.V. | SOLENOID CONNECTOR | 1 |
| 9 | 0005130111 | CONNETTORE TRASF. | TRANSFORMER CONNECTOR | 1 |
| 10 | 0005130096 | CONNETTORE MOTORE | MOTOR CONNECTOR | 1 |

(*) Ricambi consigliati / Recommended spare parts

| | | | | |
|---|---|-------------|------------|---------------|
|  CENTO (Fe) | | | Disegnato | Controllato |
| | Data | 04/11/2021 | 21/02/2022 | |
| | Firma | GDallaTorre | L.Borghi | |
| Documento N. | Codice 0020010222 | | | Scala: 1:5 |
| | Particolare AS.QUADRO ELET. TBL35P DACA | | | Rev. O |