
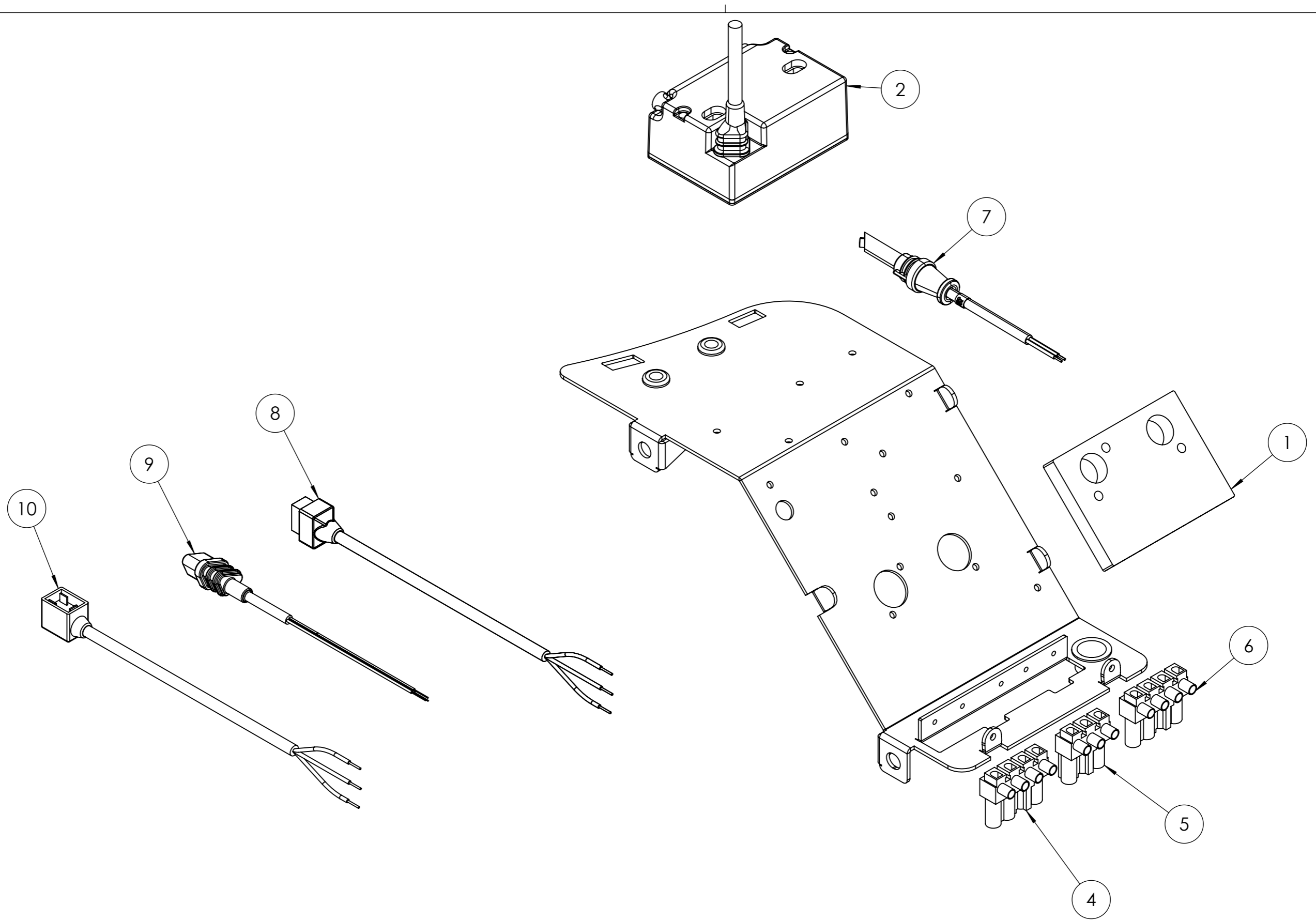
 CENTO (Fe)	Disegnato	Controllato	Scala: 1:20
	Data	17/11/2021	
Documento N. 0002994725	Firma	GDallaTorre	L.Borghi
	Codice	35570010	
	Particolare	TBL 18P	
			Rev. 1

POS.	CODICE	DESCRIZIONE	DESCRIPTION	NR
1	0020020030	VETRINO	GLASS	1
2	0005010124	MOTORE	MOTOR	1
3	0020010230	AS. QUADRO ELETTRICO	ELECTRIC PANEL AS.	1
4	0025010018	COPERCHIO	COVER	1
5	0020020031	PROTEZIONE CONVOGLIATORE	PROTECTION	1
6	0019010010	BOCCOLA	BUSHING	1
7	0020010019	FARFALLA	THROTTLE	1
8	19729	SPESSORE	SHIM	1
9	0020010207	LEVA	LEVER	1
10	0020010206	AS. MARTINETTO	CPL JACK	1
11	0020020130	VENTOLA	FAN	1
12	28718	DISTANZIALE	SPACER	2
13	49335	NOTTOLINO	PAWL	1
14	0005140236	PASSAFILO	WIRE GUIDE	2
15	0020010226	CONTROFLANGIA	COUNTERFLANGE	1
16	23233	POMPA	PUMP	1
17	23876	FLANGIA	FLANGE	1
18	3199	GIUNTO	JOINT	1
19	3187	GIUNTO	JOINT	1
20	0020010021	PARASTRAPPO (*)	CUSH DRIVE DAMPER (*)	1
21	0023020006	CANNOTTO	SLEEVE	1
22	0006111025	AS. ELETTRODO-DISCO	ELECTRODE-DISC AS.	1
23	849320	SEMIFLANGIA	SEMI FLANGE	2
24	49402	CORDONE FIBRA VETRO	FIBERGLASS CORD	1
25	49319	GUARNIZIONE (*)	SEAL (*)	1
26	31065	PRIGIONIERO	STUD BOLT	4
27	0005030101	APPARECCHIATURA (*)	EQUIPMENT (*)	1
28	0005020036	CAVO A.T.	H.V. CABLE	2
29	0013030070	TUBO FLESSIBILE (*)	HOSE (*)	2
30	30236	FILTRO	FILTER	1
31	0005130043	CONNETTORE 4P M	4P M CONNECTOR	1
32	0005130051	CONNETTORE 7P	7P CONNECTOR	1
35	0005160204	ROSETTA	WASHER	2

(*) Ricambi consigliati / Recommended spare parts


 baltur CENTO (Fe)	Disegnato		Controllato
	Data	17/11/2021	08/11/2023
	Firma	GDallaTorre	L.Borghesi
Documento N.	Codice		Scala:
	35570010		1:20
	Particolare TBL 18P		Rev. 1



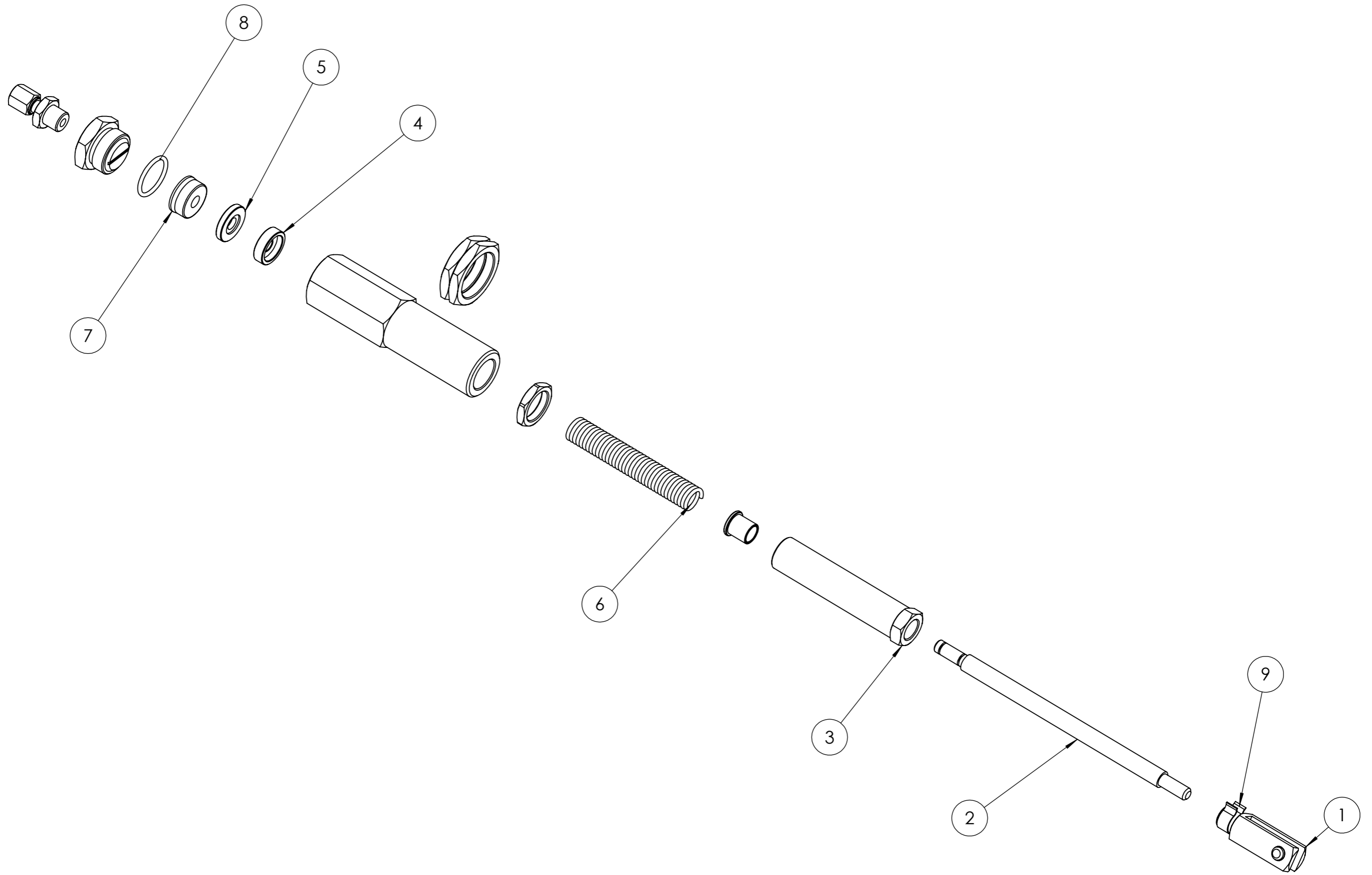
baltur CENTO (Fe) Documento N.	Codice		Disegnato	Controllato
	0020010230		Data 09/11/2021	10/12/2021
	Particolare AS.QUADRO ELET. TBL26P		Firma GDallaTorre	L.Borghi
			Scala:	Rev. O
			1:5	

POS.	CODICE	DESCRIZIONE	DESCRIPTION	NR
1	23527	ZOCCOLO	BASE	1
2	0005020078	TRASFORMATORE (*)	TRANSFORMER (*)	1
3	0005140236	PASSAFILO	WIREGUIDE	2
4	0005130019	PRESA MARRONE	BROWN PORT	1
5	0005130018	PRESA NERA	BLACK PORT	1
6	0005130023	PRESA VERDE	GREEN PORT	1
7	0005030397	SENSORE FIAMMA (*)	FLAME SENSOR (*)	1
8	31185	CONNETTORE E.V.	SOLENOID VALVE CONNECTOR	2
9	0005130111	CONNETTORE TRASF.	TRANSF. CONNECTOR	1
10	0005130096	CONNETTORE MOTORE	MOTOR CONNECTOR	1

(*) Ricambi consigliati / Recommended spare parts

 CENTO (Fe)			Disegnato	Controllato	
			Data	09/11/2021	10/12/2021
			Firma	GDallaTorre	L.Borghesi
Documento N.	Codice			Scala:	
	0020010230			1:5	
	Particolare AS.QUADRO ELET. TBL26P			Rev. 0	


del presente disegno a termini di legge ne e' rigorosamente vietata qualsiasi riproduzione e comunicazione a terzi



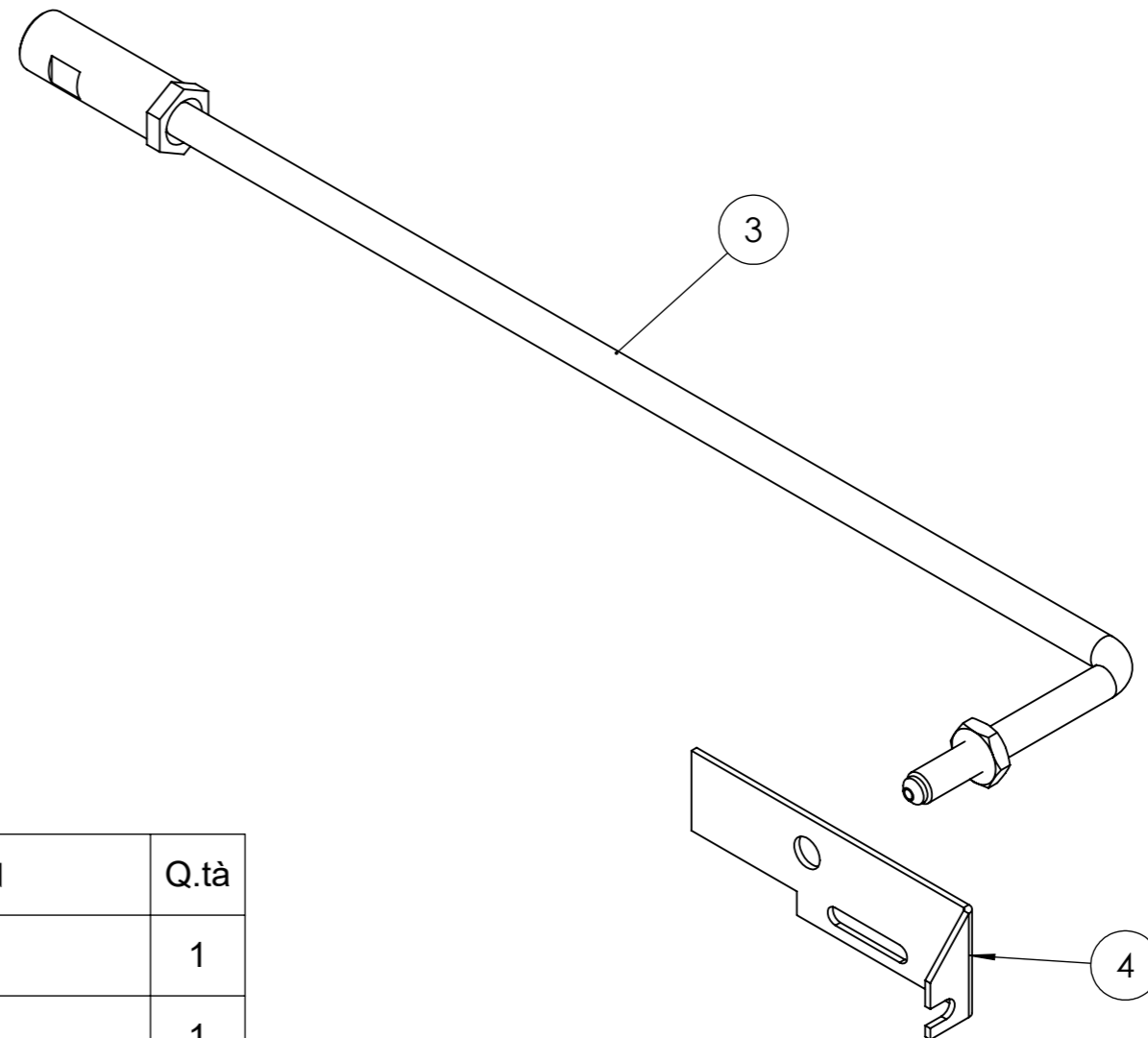
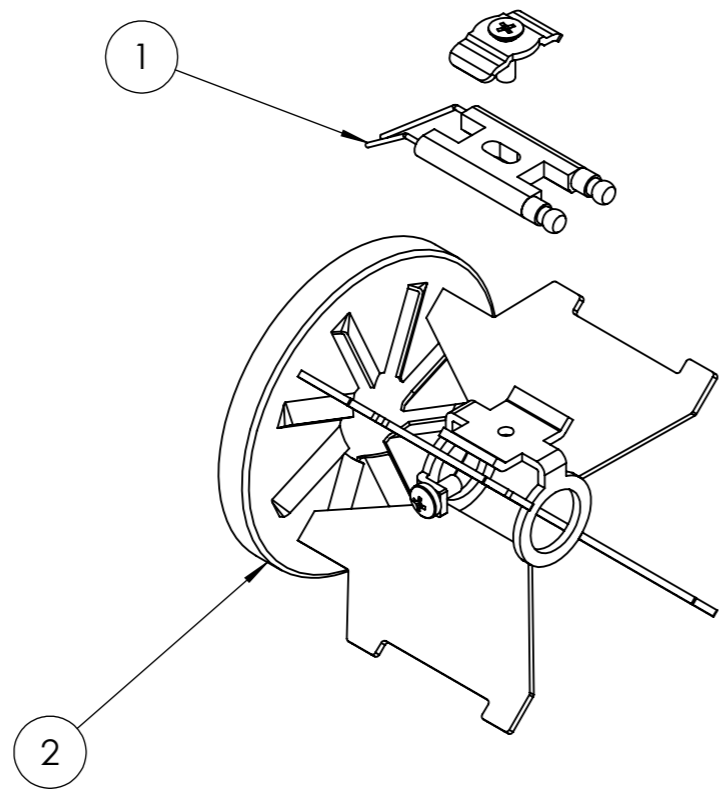
baltur CENTO (Fe)			Disegnato	Controllato
			Data 03/11/2021	10/12/2021
			Firma GDallaTorre	V.Sisti
Documento N.	Codice			Scala:
	0020010206			1:2
	Particolare AS.MARTINETTO SPARK 26DSG/X			Rev. 1

POS.	CODICE	DESCRIZIONE	DESCRIPTION	ESPLOSO/QUANTITA'
1	0005170038	FORCELLA	FORK	1
2	0025020013	PISTONE	PISTON	1
3	0025020016	VITE	SCREW	1
4	0025020014	PIATTELLO	PLATE	1
5	0025020024	BOCCOLA	BUSHING	1
6	0025020015	MOLLA	SPRING	1
7	23093	GUARNIZIONE (*)	SEAL (*)	1
8	0005180081	GUARNIZIONE (*)	O RING SEAL (*)	1
9	0005170039	PERNO	PIN	1

(*) Ricambi consigliati / Recommended spare parts

 baltur CENTO (Fe)			Disegnato	Controllato
	Data	03/11/2021	10/12/2021	
	Firma	GDallaTorre	V.Sisti	
Documento N.	Codice 0020010206			Scala: 1:2
	Particolare AS.MARTINETTO SPARK 26DSG/X			Rev. 1

del presente disegno a termini di legge ne e' rigorosamente vietata qualsiasi riproduzione e comunicazione a terzi



POS.	CODICE	DESCRIZIONE	DESCRIPTION	Q.tà
1	0023020061	ELETTRODO (*)	ELECTRODE (*)	1
2	0023020013	AS. DISCO	DISC AS.	1
3	0020010227	AS. CANNOTTO	COMPLETE SLEEVE	1
4	0020010061	PIASTRA	PLATE	1

(*) Ricambi consigliati / Recommended spare parts

baltur CENTO (Fe)	Disegnato		Controllato
	Data	19/10/2021	15/02/2022
Documento N.	Firma	F.Pancaldi	L.Borghi
Codice	0006111025		Scala: 1:2
Particolare	AS.ELET-DISCO TBL 18		Rev. O

Form. A3 (420x297) UNI 936