
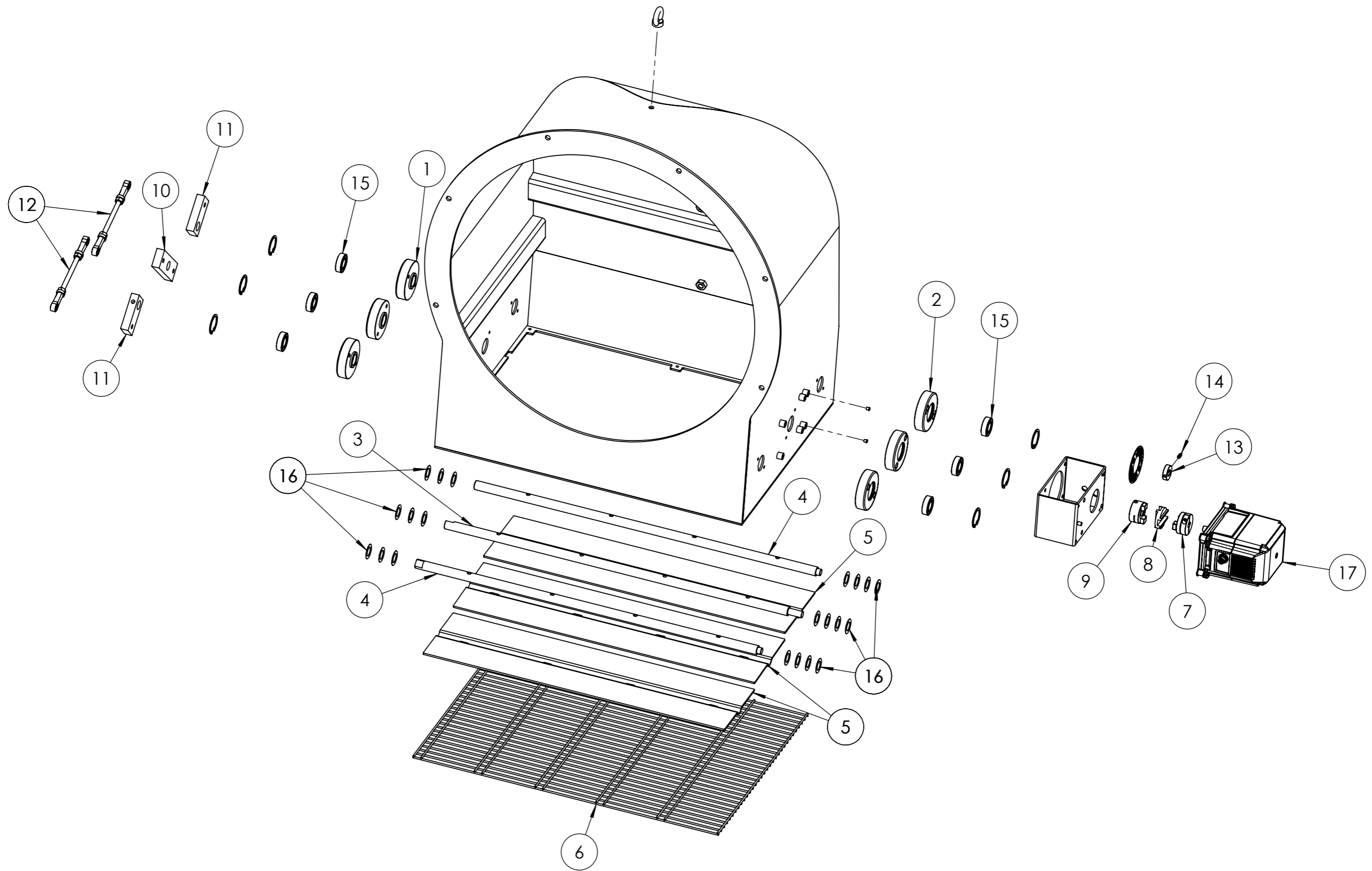
 CENTO (Fe)			Disegnato	Controllato	
	Documento N.	Codice	Data	18/01/2022	22/11/2024
			Firma	GZaniboni	V.Sisti
	Particolare	TBL 1200ME	Scala:	1:10	
			Rev.	2	

POS.	CODICE	DESCRIZIONE	DESCRIPTION	NR.
1	23920	MANOMETRO	PRESSURE GAUGE	1
2	0005070310	VALVOLA A SFERA	BALL VALVE	1
3	0005010245	MOTORE	MOTOR	1
4	0028010022	VENTOLA	FAN	1
5	0022030036	PIATTELLO	PLATE	1
6	0028020043	ANELLO	RING	1
7	0006110760	ASSIEME CONVOGLIATORE	AIR CONVEYOR	1
8	0028020004	PERNO CERNIERA	PIN	1
9	0006100137	ASSIEME MOTORE-POMPA	MOTOR PUMP	1
10	0028010093	QUADRO ELETTRICO	ELECTRIC PANEL	1
11	0027010138	COPERCHIO	COVER	1
12	0005080026	ELETTROVALVOLA (*)	SOLENOID VALVE (*)	1
13	0012010143	VETRINO	GLASS	1
14	23299	O RING (*)	SEAL (*)	1
15	5359	O RING (*)	SEAL (*)	1
16	0028020019	NIPPLO	NIPPLE	1
17	0005040137	PRESSOSTATO	PRESSURE SWITCH	1
18	19078	RONDELLA	WASHER	2
19	30278	RONDELLA	WASHER	1
20	0005080088	ELETTROVALVOLA (*)	SOLENOID VALVE (*)	1
21	0006111052	ASSIEME TESTA	COMBUSTION HEAD	1
22	0005070574	TUBOFLEX (*)	HOSE (*)	2
23	31300	FILTRO GASOLIO	DIESEL FILTER	1
24	18889	TUBOFLEX (*)	HOSE (*)	1
25	0015020071	RACCORDO	COUPLING	2
26	44141	ATTACCO	JONT	1
27	8012010145	ANELLO	RING	1
28	0028020014	GUARNIZIONE (*)	SEAL (*)	1
29	17888	PRIGIONIERO	STUD BOLT	8

(*) Ricambio consigliato/Recommended spare part


 baltur CENTO (Fe)			Disegnato	Controllato
	Data	18/01/2022	22/11/2024	
	Firma	GZaniboni	V.Sisti	
Documento N.	Codice			Scala:
	36290010			1:10
	Particolare TBL 1200ME			Rev. 2



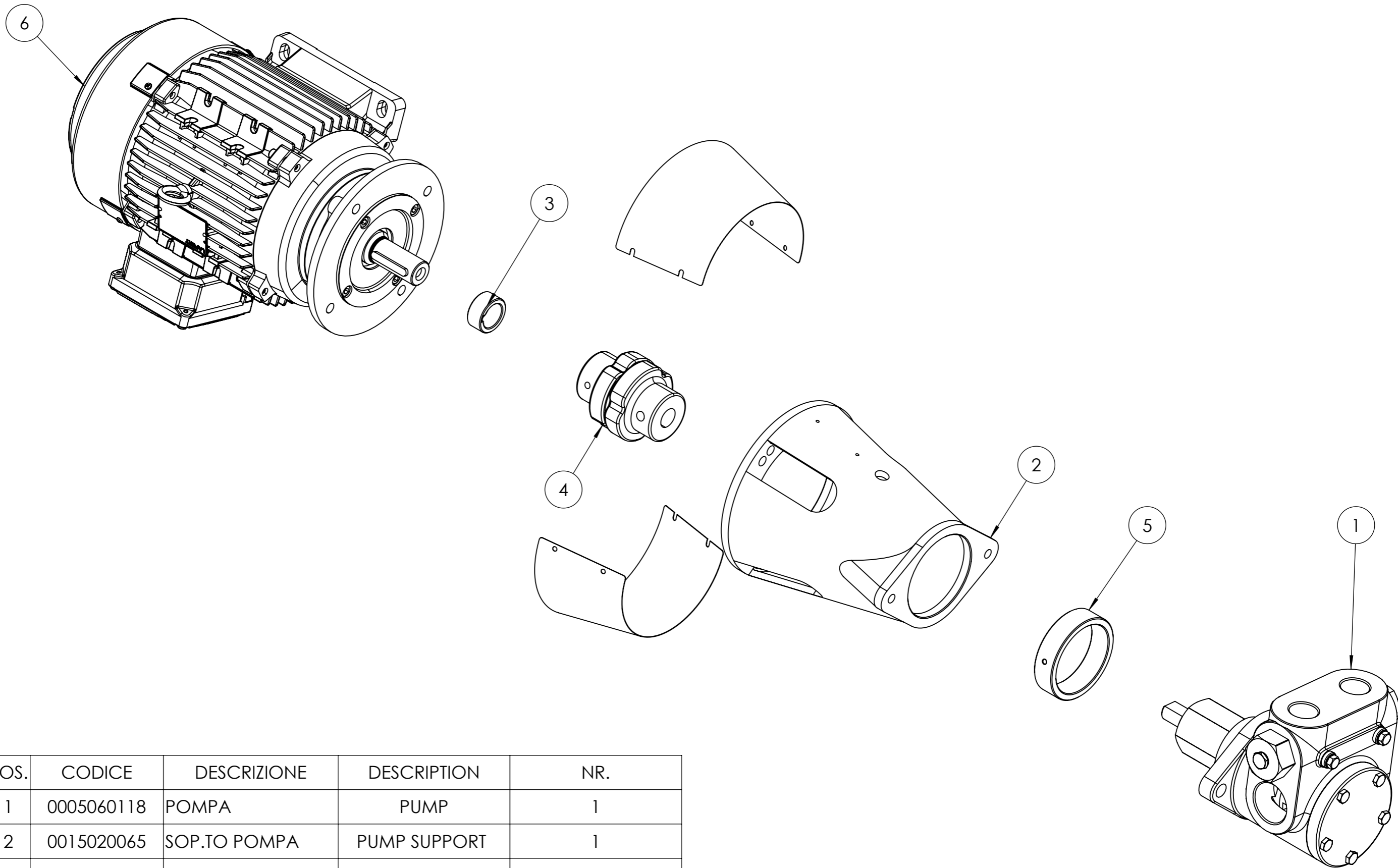
baltur CENTO (Fe)			Disegnato	Controllato	
			Data	21/06/2019	20/05/2021
			Firma	GDallaTorre	V.Sisti
Documento N.	Codice			Scala:	
0002994406	0006110760			1:20	
	Particolare AS.CONVOG. TBML 1200ME			Rev. 1	

POS.	CODICE	DESCRIZIONE	DESCRIPTION	VISTA ESPLOSA/QUANTITA'
1	0026080042	BOCCOLA	BUSHING	5
2	0026080048	BOCCOLA	BUSHING	1
3	0026080016	PERNO FARFALLA	THROTTLE PIN	1
4	0028020023	PERNO FARFALLA	THROTTLE PIN	2
5	0028020024	FARFALLA	THROTTLE	3
6	0028020027	PROTEZIONE	PROTECTION	1
7	0006020245	SEMIGIUNTO	SEMI-JOINT	1
8	0005060067	DISCO	DISC	1
9	0022030226	SEMIGIUNTO	SEMI-JOINT	1
10	0015010252	LEVA	LEVER	1
11	0015010251	LEVA	LEVER	2
12	0028020036	TIRANTE	TIE ROD	2
13	45325	BOCCOLA	BUSHING	1
14	54200	INDICE REGOLAZIONE ARIA	AIR REGULATION INDEX	1
15	23807	CUSCINETTO	BEARING	6
16	0026080046	SPESSORE	SHIM	21
17	0005040168	SERVOMOTORE (*)	SERVOMOTOR (*)	1

(*) Ricambi consigliati / Recommended spare parts

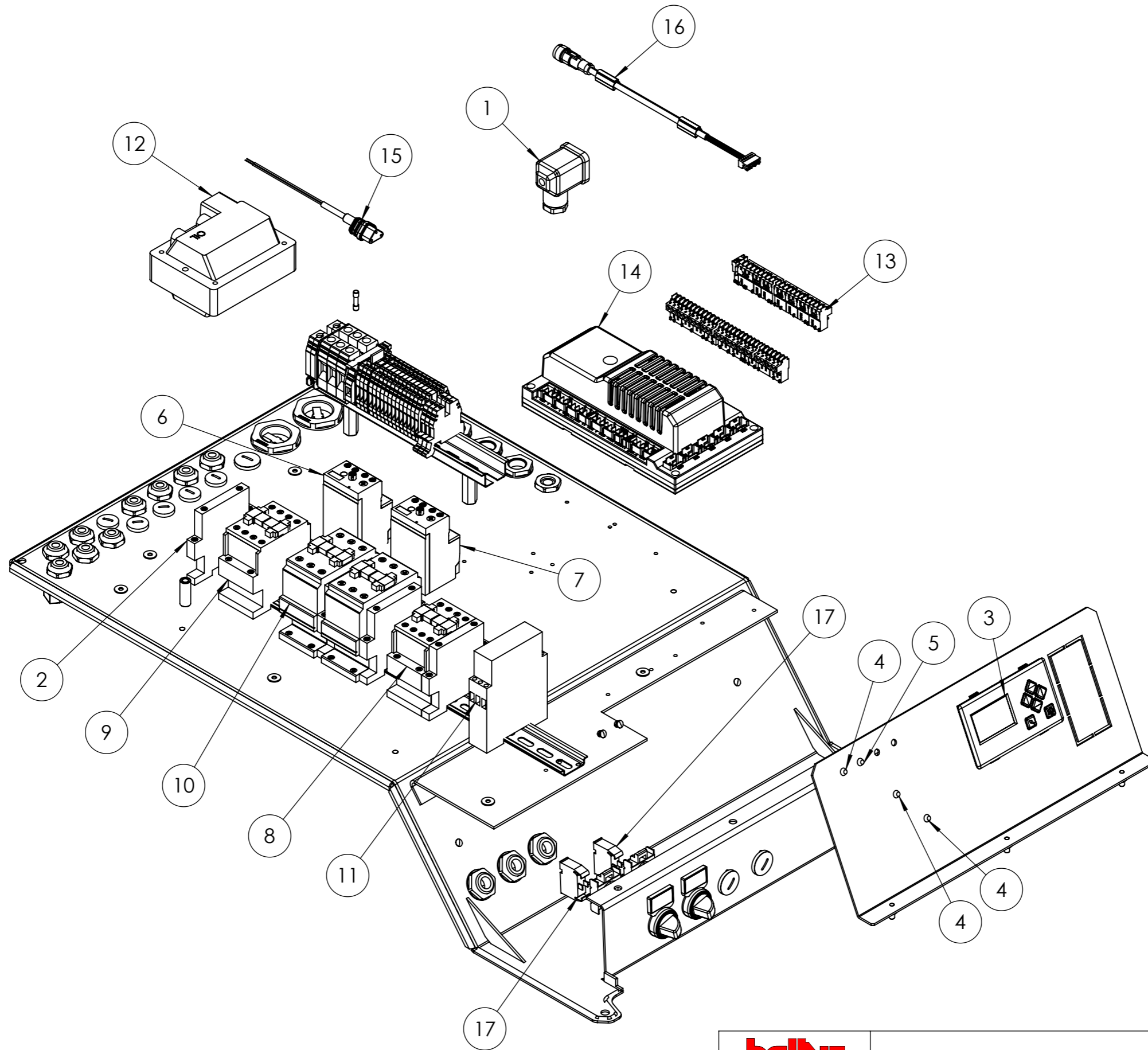
 baltur CENTO (Fe)	Disegnato		Controllato
	Data	21/06/2019	20/05/2021
	Firma	GDallaTorre	V.Sisti
Documento N. 0002994406	Codice 0006110760		Scala: 1:20
Particolare AS.CONVOG. TBML 1200ME			Rev. 1

del presente disegno a termini di legge ne e' rigorosamente vietata qualsiasi riproduzione e comunicazione a terzi



POS.	CODICE	DESCRIZIONE	DESCRIPTION	NR.
1	0005060118	POMPA	PUMP	1
2	0015020065	SOP.TO POMPA	PUMP SUPPORT	1
3	0015020064	DISTANZIALE	SPACER	1
4	0015020062	GIUNTO	JOINT	1
5	0015020069	RIDUZIONE	ADAPTER	1
6	0005010276	MOTORE	MOTOR	1


baltur CENTO (Fe)	Disegnato	Controllato
	Data 21/06/2019	29/03/2024
Documento N. 0002994407	Codice 0006100137	Firma GDallaTorre V.Sisti
Particolare AS.MOTORE-POMPA 4KW-3700		Scala: 1:20 Rev. 1

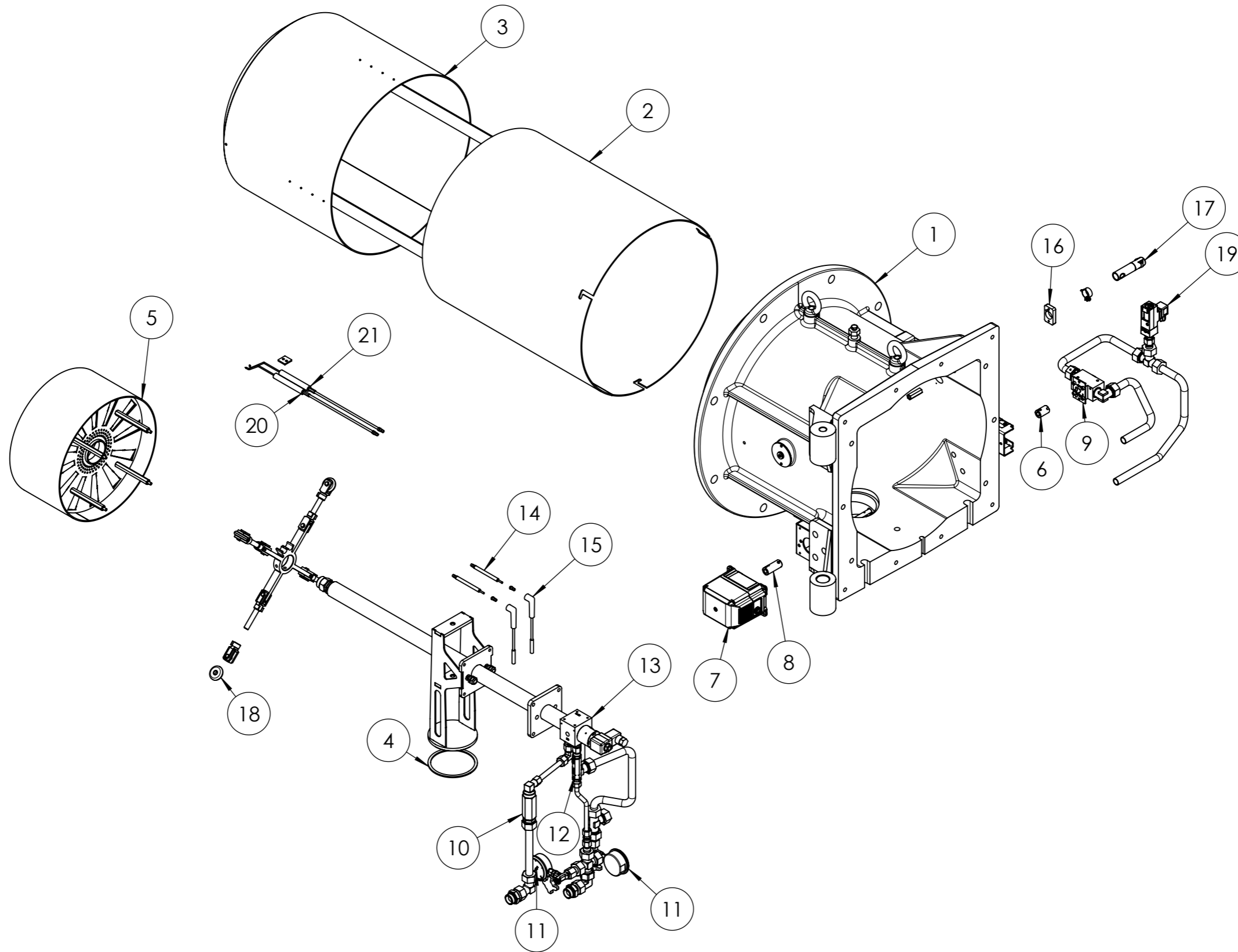



 CENTO (Fe)			Disegnato	Controllato
	Data	21/01/2022	22/11/2024	
Documento N.	Codice		Firma	V.Sisti
	0028010093			Scala: 1:20
	Particolare AS.QUADRO ELET. TBL1200ME			Rev. 2

POS.	CODICE	DESCRIZIONE	DESCRIPTION	NR.
1	23522	CONNETTORE	CONNECTOR	1
2	0005110137	CONTATTO AUSILIARIO	AUXILIARY CONTACT	4
3	0005030266	DISPLAY LAMTEC	DISPLAY LAMTEC	1
4	0005120133	LAMPADA ROSSA	RED LAMP	3
5	0005120132	LAMPADA VERDE	GREEN LAMP	1
6	0005110127	RELE' TERMICO	RELAY	1
7	0005110131	RELE' TERMICO	RELAY	1
8	0005110112	TELERUTTORE	REMOTE CONTROL SWITCH	1
9	0005110113	TELERUTTORE	REMOTE CONTROL SWITCH	1
10	0005110114	TELERUTTORE	REMOTE CONTROL SWITCH	2
11	23231	TEMPORIZZATORE	TIMER	1
12	0005020067	TRASFORMATORE (*)	TRANSFORMER (*)	1
13	0005130205	KIT CONNETTORI	KIT CONNECTORS	1
14	0006020769	APPARECCHIATURA (*)	EQUIPMENT (*)	1
15	0005130136	CONNETTORE	CONNECTOR	1
16	0005140737	CAVO MOTORINO	SERVOMOTOR CABLE	1
17	0005120183	CONTATTO AUX 1NO	1NO AUX CONTACT	2

(*) Ricambio consigliato/Recommended spare part


 CENTO (Fe)			Disegnato	Controllato
	Data	21/01/2022	22/11/2024	
	Firma	GZaniboni	V.Sisti	
Documento N.	Codice 0028010093			Scala: 1:20
	Particolare AS.QUADRO ELET. TBL1200ME			Rev. 2



 CENTO (Fe)			Disegnato	Controllato
	Data	19/01/2022	22/11/2024	
Documento N.	Codice		Firma	V.Sisti
	0006111052			Scala: 1:50
	Particolare AS. TESTA TBL 1200ME			Rev. 3

POS.	CODICE	DESCRIZIONE	DESCRIPTION	NR.
1	0028030043	AS. POLMONE TBL 1200ME	CPL PLENUM CHAMBER	1
2	0028010009	DIFFUSORE	DIFFUSER	1
3	0028030053	TERMINALE	TERMINAL	1
4	0028020011	GUARNIZIONE	SEAL	1
5	0028030016	DISCO	DISC	1
6	0027030046	GIUNTO	JOINT	1
7	0005040167	SERVOMOTORE (*)	SERVOMOTOR (*)	1
8	0027010032	GIUNTO	JOINT	1
9	0005080137	REGOLATORE (*)	REGULATOR (*)	1
10	0005250486	VALVOLA RITEGNO	CHECK VALVE	2
11	23920	MANOMETRO	PRESSURE GAUGE	2
12	23927	VALVOLA RITEGNO	CHECK VALVE	1
13	0028030045	LANCIA FL24-EH-881.5-EB-4.8WLD	CPL LANCE	1
14	53614	ISOLATORE	INSULATOR	2
15	0005020109	CAVO A.T.	H.V. CABLE	2
16	0005030261	SOPPORTO	SUPPORT	1
17	30960	SENSORE FIAMMA (*)	FLAME SENSOR (*)	1
18	0026080017	RUOTA	WHEEL	4
19	0005040231	PRESSOSTATO	PRESSURE SWITCH	1
20	27779	ELETTRODO (*)	ELECTRODE (*)	1
21	27778	ELETTRODO (*)	ELECTRODE (*)	1

(*) Ricambio consigliato/Recommended spare part

 CENTO (Fe)			Disegnato	Controllato	
			Data	19/01/2022	22/11/2024
			Firma	GZaniboni	V.Sisti
Documento N.	Codice			Scala:	
	0006111052			1:50	
	Particolare AS. TESTA TBL 1200ME			Rev. 3	